



Corus Colors

---

**Colorcoat Prisma™**

---

**Современный дизайн и надежность**

Colorcoat Prisma™ поставляется в Россию ГК "Металл Профиль"



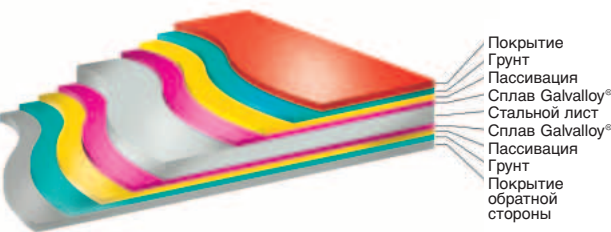
# Colorcoat Prisma™

Современный дизайн и надежность

Colorcoat Prisma™ - идеальный выбор для внешней облицовки эффектных современных зданий, не подвластных влиянию времени. По техническим и эстетическим показателям Colorcoat Prisma™ превосходит как полиэстер, так и элитные покрытия. Цветовая гамма Colorcoat Prisma™ включает в себя наиболее популярные цвета.

## Эксплуатационные свойства

Долгий срок службы Colorcoat Prisma™ определяется свойствами металлического слоя Galvalloy®, высокой эффективностью предварительной обработки и свойствами основного и защитного верхнего слоев, получаемых в результате тщательно контролируемого технологического процесса, обеспечивающего высочайшее качество и исключительные рабочие характеристики материала.



## Гарантийный срок

Для компании “Металл Профиль” на Colorcoat Prisma™ предоставляется гарантия до 20 лет. К факторам, влияющим на продолжительность гарантийного срока, относятся географическое положение, окружающая среда на строительном объекте и назначение: фасады, кровельные материалы. За более подробной информацией о гарантии обращайтесь в компанию “Металл Профиль”.

## Типовые свойства

Colorcoat®		Prisma™	Polyester
Толщина покрытия:	(мкм)	50	25
Блеск (60°):	(%)	30-40	30-50
Стойкость к появлению царапин:	(г)	>3500	2500
Стойкость к механическим повреждениям (тест Табера):	(мг)	<20	30 макс
Гибкость: Минимальный диаметр изгиба:	(Т)	1	1-3
Прочность при обратном ударе:	(Дж)	18	16
Адгезия (метод решетчатых надрезов):	(%)	100	100
Коррозионная стойкость: Соляной туман:	(часы)	1000	500
Влажность:	(часы)	1000	1000
Сопротивление воздействию УФ-лучей:		★★★★★	★★★

## Примечания

В таблице приведены типичные свойства верхнего слоя (для стандартных цветов), которые не являются техническими характеристиками данного покрытия в целом. Подробнее о методах испытаний можно узнать на сайте [www.colorcoat-online.com](http://www.colorcoat-online.com)

## Тестирование материала

Для обеспечения продолжительного срока службы материалов Colorcoat® компания Corus проводит лабораторные испытания, во время которых исследуются антикоррозионные свойства материалов и их реакция на воздействие солнечных лучей, химикатов и абразивных веществ. Тестирование проводится в аккредитованных лабораториях в соответствии с международными стандартами.

## Уверенность в Colorcoat®

Colorcoat® является известной маркой качества компании Corus. В Colorcoat® заключен 40-летний опыт разработок инновационных технологий, строжайшие методики тестирования и совершенствование производственного процесса. Colorcoat® - это серия продуктов из стали с различными видами покрытия, которые широко применяются в строительстве самых разнообразных объектов во всем мире.

Colorcoat Prisma™ поставляется в Россию ГК “Металл Профиль”

# Colorcoat Prisma™

Современный дизайн и надежность



Brown Red (RAL3011)



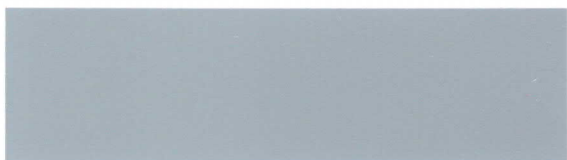
Wine Red (RAL3005)



Leaf Green (RAL6002)



Clover (RAL6005)



Signal Grey (RAL7004)



Graphite (RAL7024)



Chocolate Brown (RAL8017)



Cream (RAL1015)



Signal Blue (RAL5005)



White (RAL9010)



# Colorcoat Prisma™

Современный дизайн и надежность



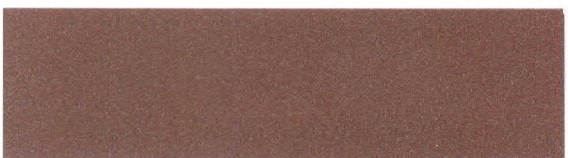
Silver Metallic (RAL9006)



Metallic Blue



Aquarius



Helios



Pegasus



Grey Aluminium (RAL9007)



Atlantis



Aurora



Ephyra

## Примечания:

1. Палитра стандартных цветов, представленная выше, демонстрирует ближайшие эквиваленты.
2. Представленные цвета Colorcoat Prisma™ можно рассматривать только для справки.
3. Для точного соответствия цвета, пожалуйста, обращайтесь за образцами покрытия в компанию Corus или "Металл Профиль".
4. Если необходимо добиться точного соответствия цвета деталей строительной конструкции с цветами Colorcoat Prisma™, их необходимо сверять непосредственно на строительном объекте.

# Colorcoat Prisma™

Современный дизайн и надежность

## Galvalloy®

Galvalloy® - это защитное покрытие черного металла, которое состоит на 95% из цинка и на 5% из алюминия и соответствует европейским стандартам EN 10326 и EN 10327. Данный сплав цинка и алюминия в тщательно разработанных пропорциях обеспечивает лучшую антикоррозионную защиту, чем 100% цинковое покрытие.

Colorcoat Prisma™ отличается устойчивостью к царапанию и истиранию, что облегчает транспортировку и обработку и в сочетании с Galvalloy® гарантирует высокую степень долговечности по сравнению с другими покрытиями.

### Поперечное сечение металлических покрытий

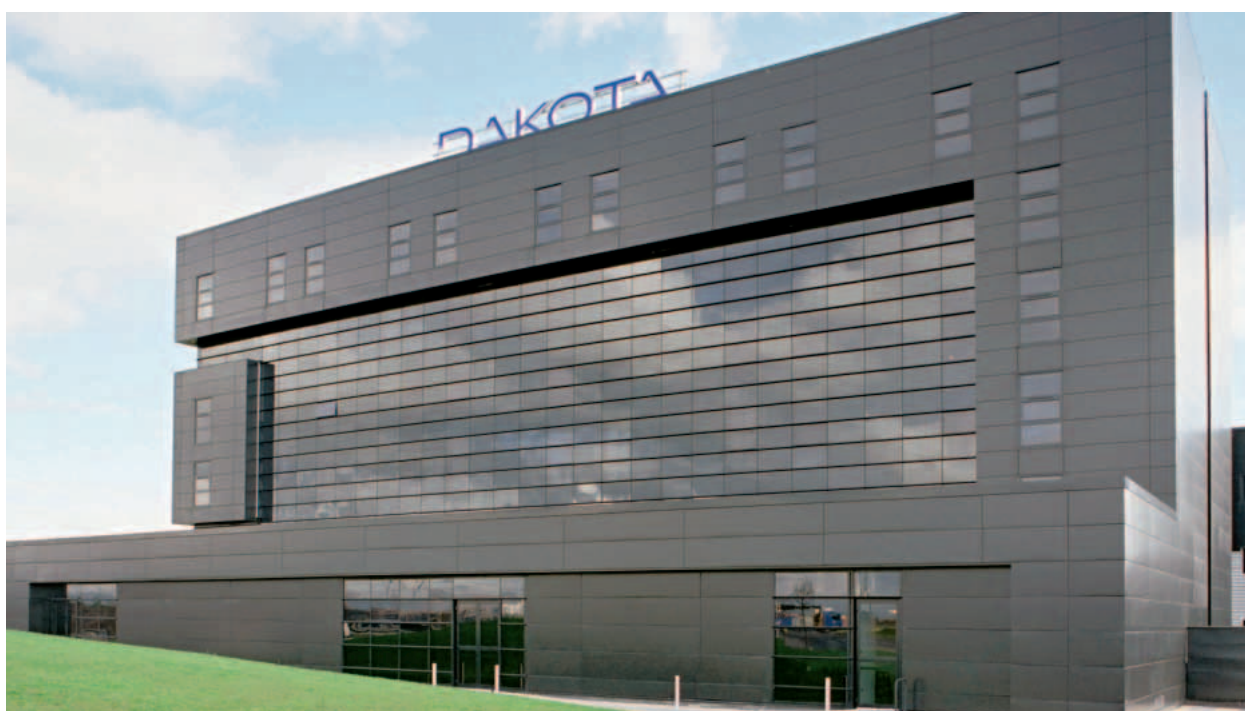


Поперечное сечение обычного  
цинкового покрытия



Поперечное сечение покрытия  
Galvalloy®

Выше изображены структуры различных металлических покрытий. Благодаря комплексной структуре сплава Galvalloy® металлическое покрытие обладает исключительной антикоррозионной стойкостью и пластичностью, чем превосходит более простые горячеоцинкованные покрытия.



---

# www.colorcoat-online.com

---

## Торговые марки компании Corus

Aquarius, Atlantis, Aurora, Colorcoat, Ephyra, Galvalloy, Pegasus и Prisma являются торговыми марками компании Corus.

Необходимые меры были приняты для обеспечения точности содержания данной публикации, однако Corus Group Limited и ее филиалы не принимают на себя никакой ответственности за ошибки или за информацию, которая может ввести в заблуждение. Предложения, касающиеся конечного использования или применения материалов, или методов работы, или их описания представлены только для информации, и Corus Group Limited наряду с ее филиалами не принимает на себя никакой ответственности в отношении вышеизложенной информации.

Перед применением материалов, поставляемых или производимых Corus Group Limited и ее филиалами, заказчикам следует убедиться в их пригодности.

Copyright 2007 Corus  
Language Russian 1107

## Контактная информация

### “Металл Профиль”

Москва	(495) 225-61-51
Санкт-Петербург	(812)331-68-48,(40)
Екатеринбург	(343)379-45-79
Краснодар	(861)253-53-70
Минск	(10-375-17)205-03-73
Новосибирск	(383)229-77-49
Ростов-на-Дону	(863)290-55-90
Ставрополь	(8652)37-35-05
Казань	(843) 555-81-31
Караганда	(7212) 910-500

Адрес ближайшего офиса смотрите  
на сайте: [www.metallprofil.ru](http://www.metallprofil.ru)

[www.colorcoat-online.com](http://www.colorcoat-online.com)